

直行便確約!

2018年10月～2019年3月出発



日本航空で行く! ロサンゼルス5・6日間

1名様より
催行確約

14日間まで
延泊可

日程	スケジュール
1	関西空港発(17:25～17:40)、日本航空60便→ *** 日付変更線通過 *** ロサンゼルス着(10:40～11:50) 着後、混載車にてホテルへご案内します。 ロサンゼルス泊 朝食: × 昼食: × 夕食: 機内
2	終日: 自由行動
3	ロサンゼルス泊 朝食: × 昼食: × 夕食: ×
4	混載車にて空港へご案内します。 ロサンゼルス発(12:35～13:45)、日本航空69便→ *** 日付変更線通過 ***
5	機内泊 朝食: × 昼食: × 夕食: ×
5	6 関西空港着(18:15)。着後、解散。 朝食: × 昼食: 機内 夕食: ×

- 食事: なし ● 最少催行人員: 1名様
- 利用航空会社: 日本航空
- 添乗員は同行しませんが、現地係員がお世話します。
- フライトスケジュールは予告なく変更する場合がございます。
- 延泊は最長14日間まで可能ですが、予約事情によりお受けできない場合がございます。
- 送迎等は他のツアーのお客様と混載になる場合がございます。
- ご宿泊の際にご本人名義のクレジットカードの提示が求められますので、事前にご準備ください。
- アメリカの成人年齢は21歳となり、21歳未満同士の宿泊はホテルにより制限される場合がございます。

■ お部屋に関するご注意 ■

原則としてベッド 3 台のお部屋はございません。3 名様で参加の場合もツインベッド (ベッド 2 台) 又はクイーンサイズベッド 1 台どちらかの手配となります。あらかじめご了承くださいませ。

関西
発着



JAL

ロサンゼルス

144,000円～287,000円

燃油サーチャージが含まれております。
※国内空港施設使用諸費用等および海外空港諸税が別途必要となります。
●日本航空で行く!ロサンゼルス5日間/2名1室/メトロプラザホテル/大人おひとりの代金●

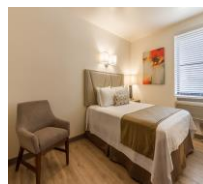
ここがポイント!!

- ① 関西空港～ロサンゼルス間は往復日本航空直行便で楽々!
- ② ホテルはすべてダウンタウン地区指定

利用ホテルのご案内

カワダホテル

最寄りの地下鉄駅まで徒歩 4 分!
グランドセントラルマーケット
ヤリトル・トーキョーも徒歩圏内です



メトロプラザホテル

チャイナタウンや歴史あるユニオンステーションに近い!
★ホテルからのおもてなし★
コンチネンタル朝食無料



ザ・L.A.ホテル・ダウンタウン

ビジネス街でも目を引く、ガラス張りの近代的外観が印象的なデラックスホテル。美術館やコンサートホールが近い。



シェラトン・グランド・ロサンゼルス

2012年に改装したデラックスホテル。
地下鉄 7th ストリート駅のすぐそばで、メイシーズ百貨店にも隣接。



旅っていいね。
NOE
SKY TOUR
SELECT

